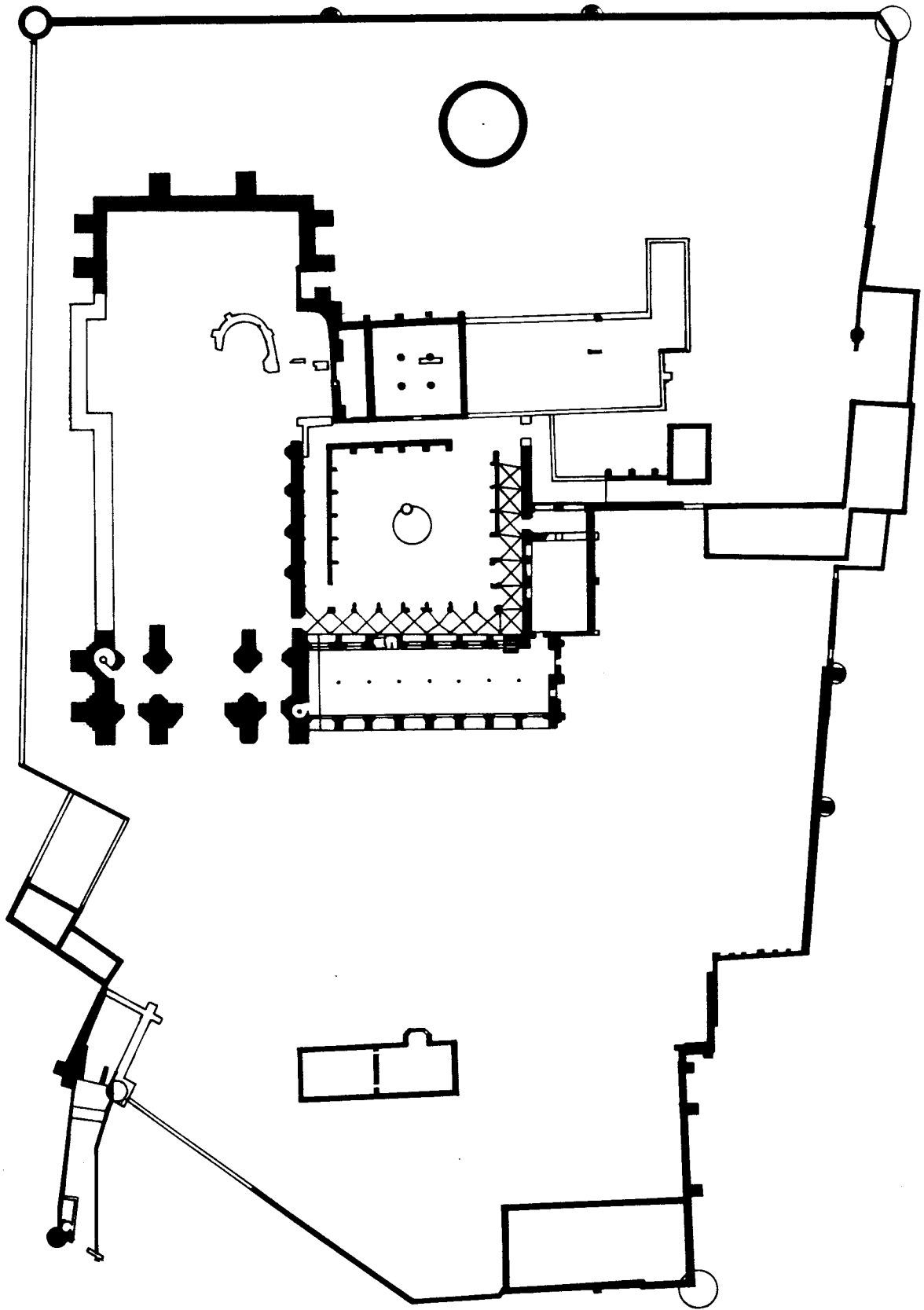


Liste des figures:

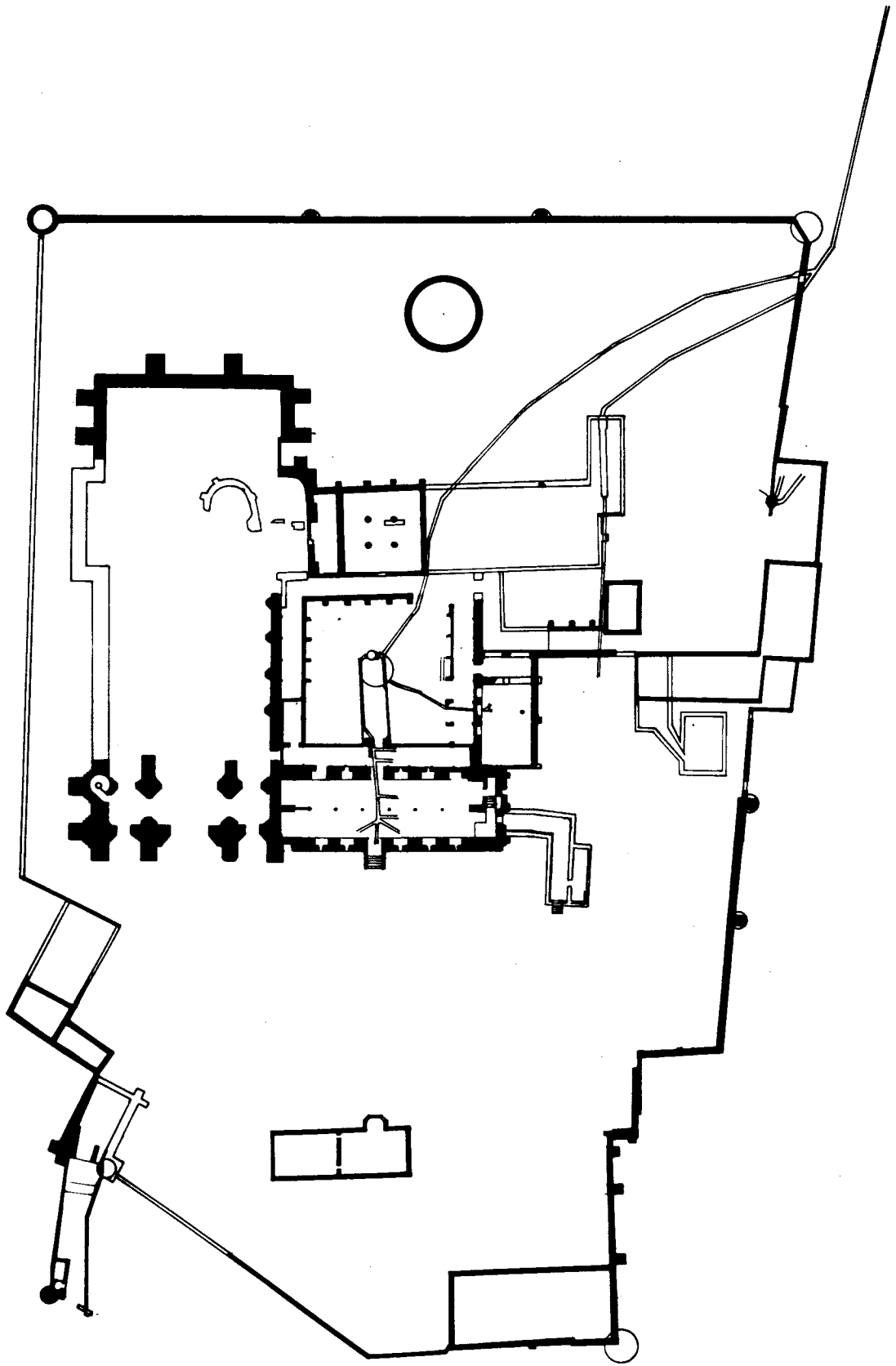
1. Plan du site, état 1994.
2. Plan du site, état 1994, comprenant le réseau hydraulique.
3. Vue aeriene, Louis Barbaran, 1673.
4. Plan du site, Victor Petit (détail), vers 1840.
5. Vue des remparts sud, L. Thièry, 1817.
6. Plan du grand cloître, cuisine et salle de l'abbé.
7. Vue aeriene du pavement décoré de la salle de l'abbé.
8. Vue prise du sud-ouest de la salle de l'abbé.
9. Plan du carrelage.
10. Motifs du carrelage.
11. Vue du château d'eau.
12. Plan du châteua-d'eau comprenant des éléments du réseau hydraulique.
13. Château d'eau: plan des tranchées.
14. Coupe est de la tranchée 94:56.
15. Vue de la tranchée 94:55.
16. Tuyau en plomb recupéré de la tranchée 94: 55.
17. Vue de la tranchée 94: 56.
18. Plan de la tranchée 94:51 (partie des bâtiment des latrines).
19. Vue aeriene de la tranchée 94:51.
20. Vue vers l'ouest dans la grande canalisation des latrines.
21. Vue dans le souterrain menant aux latrines, secteur sous le dortoir.
22. Vue dans le souterrain menant aux latrines, secteur sur la rampe.
23. Plan des tranchées 94:52 et 94:57 .
24. Vue du mur est du dortoir mis au jour dans la tranchée 94:52.



0 30 M



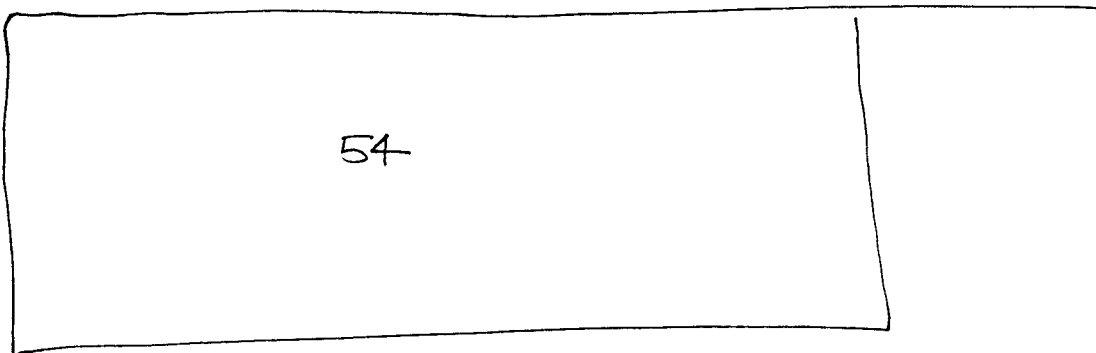
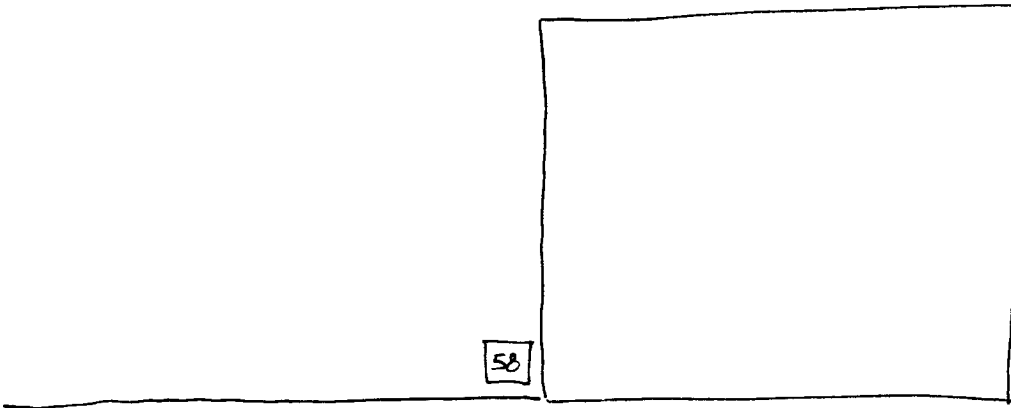
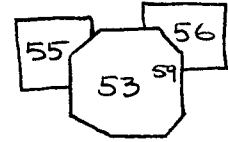
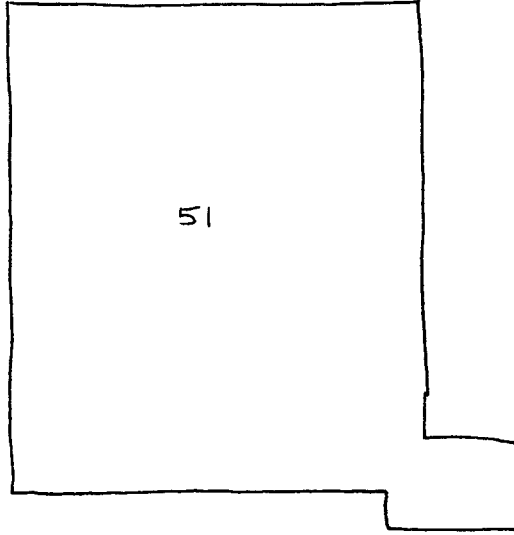
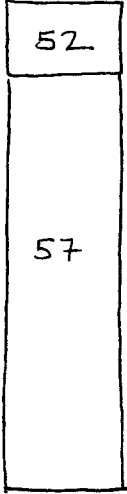
FIG. 1

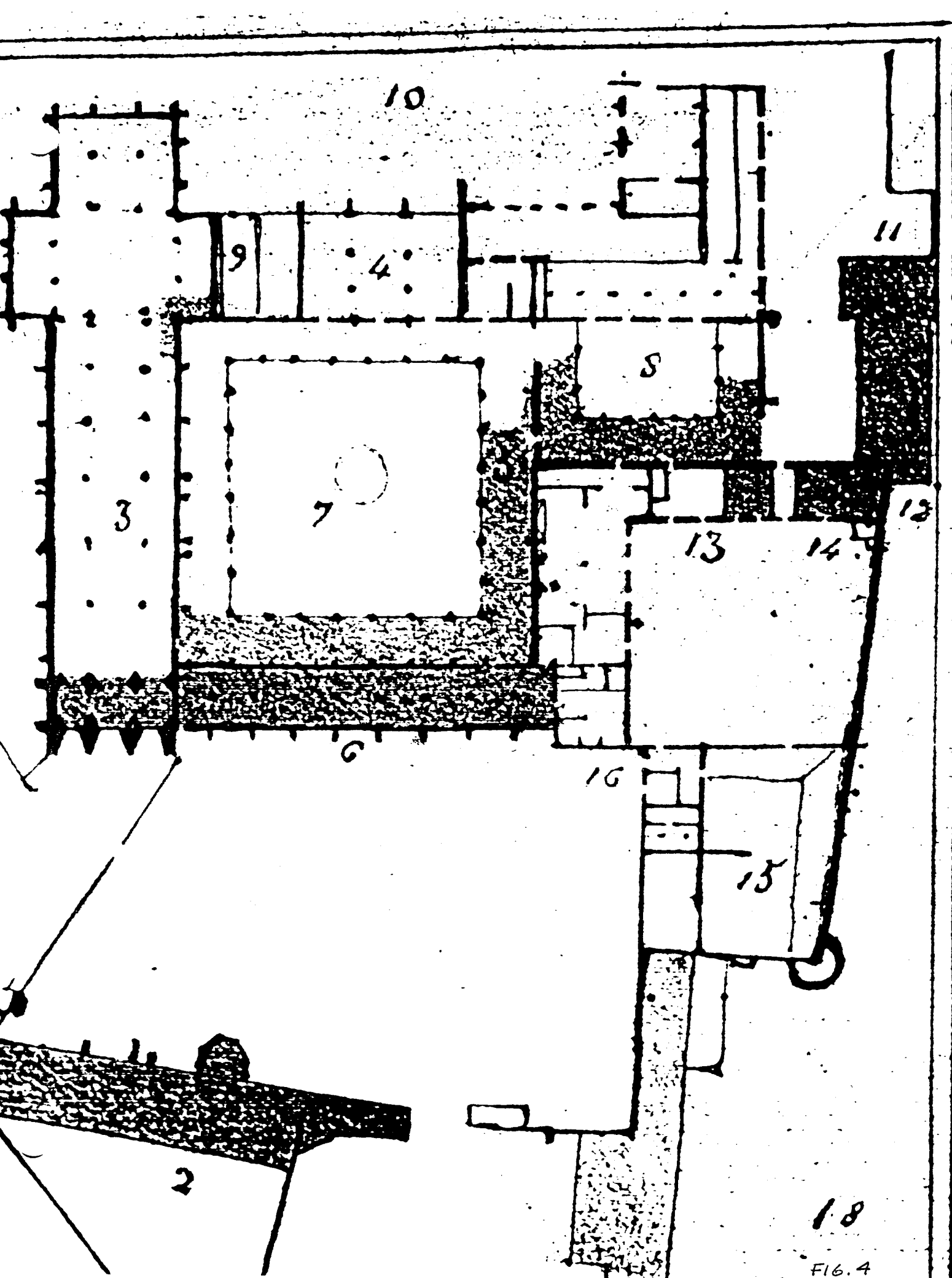


0 30 M



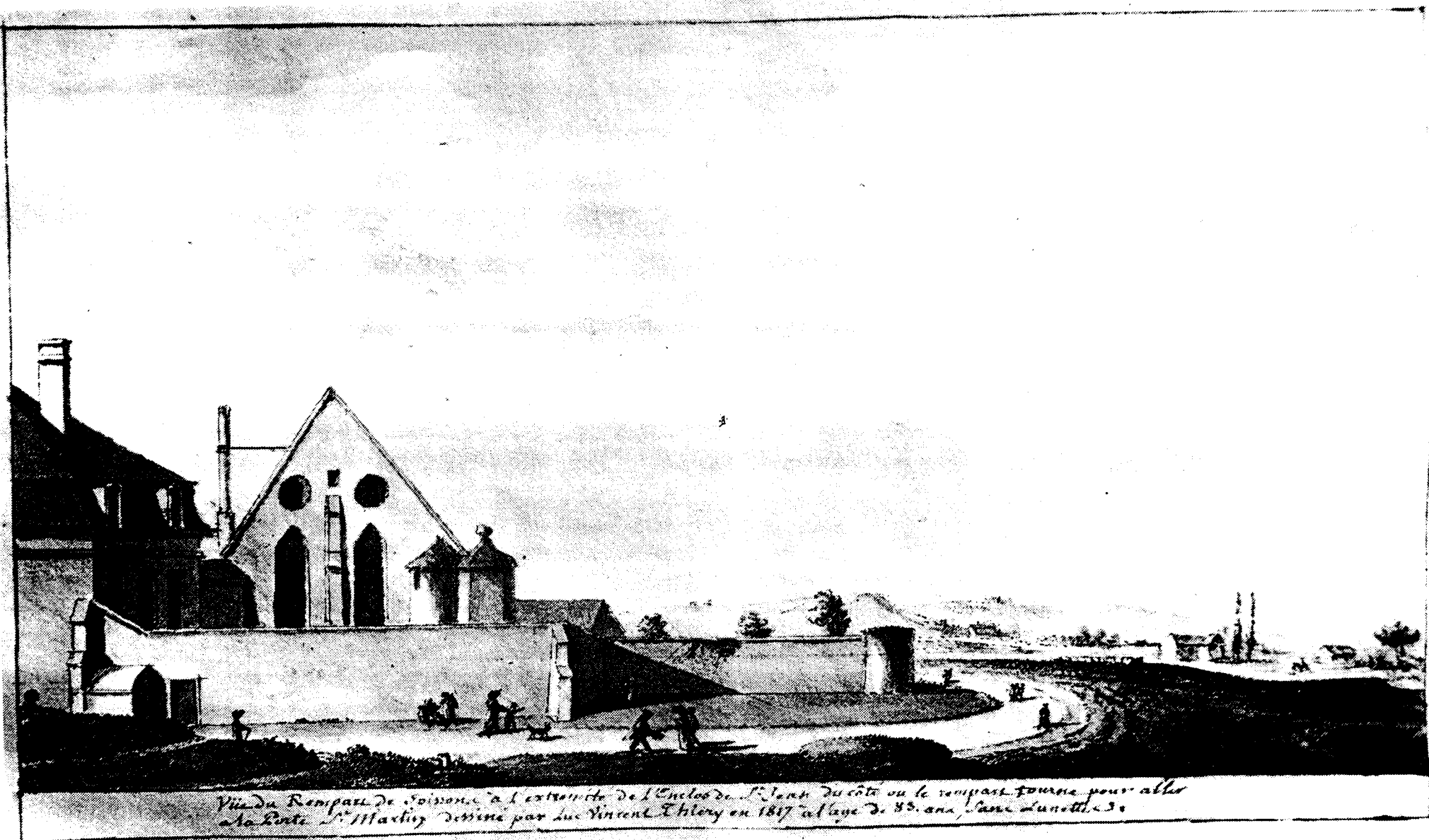
FIG. 2





18

FIG. 4



Les remparts côté sud en 1817.

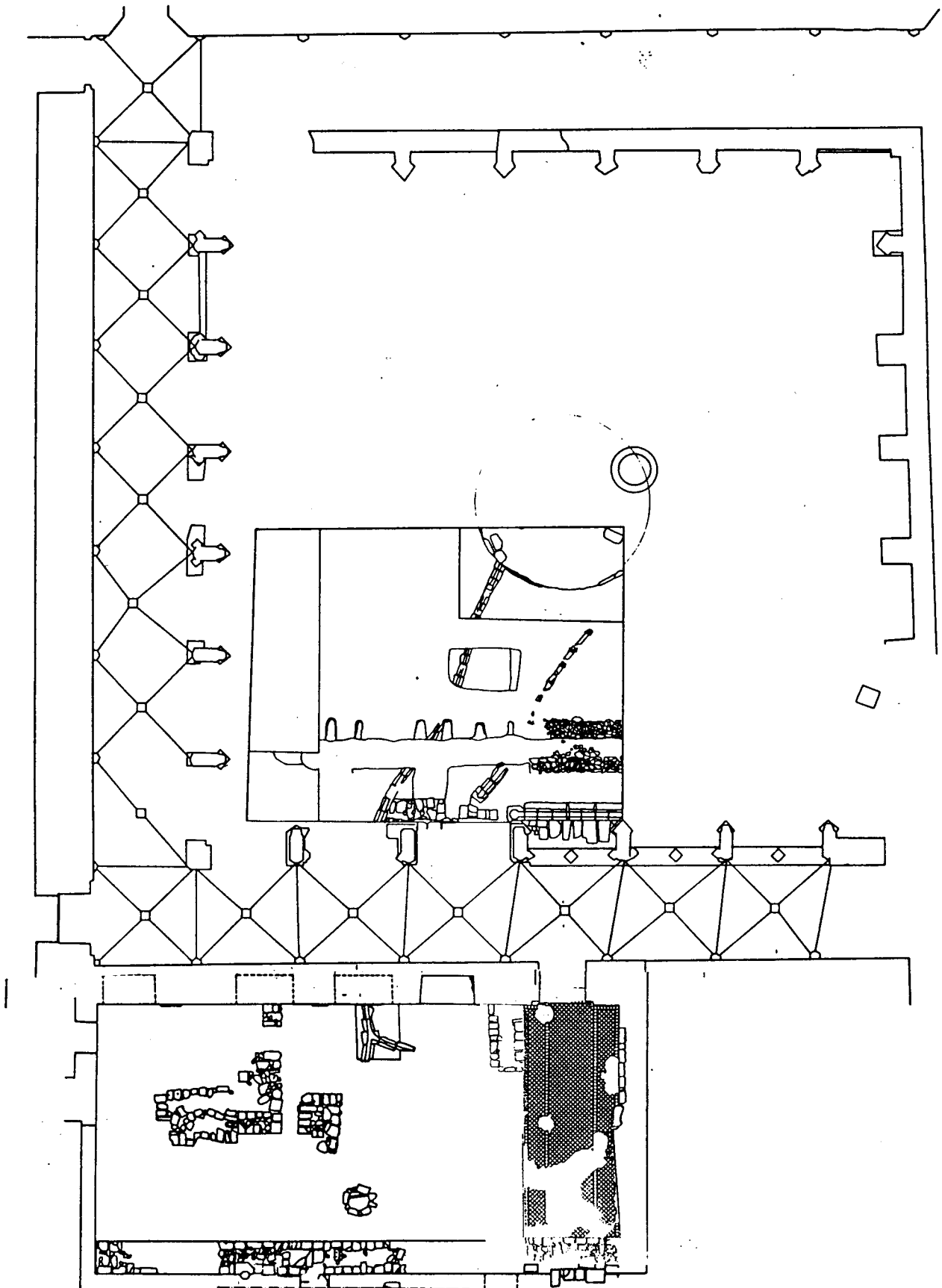


FIG. 6

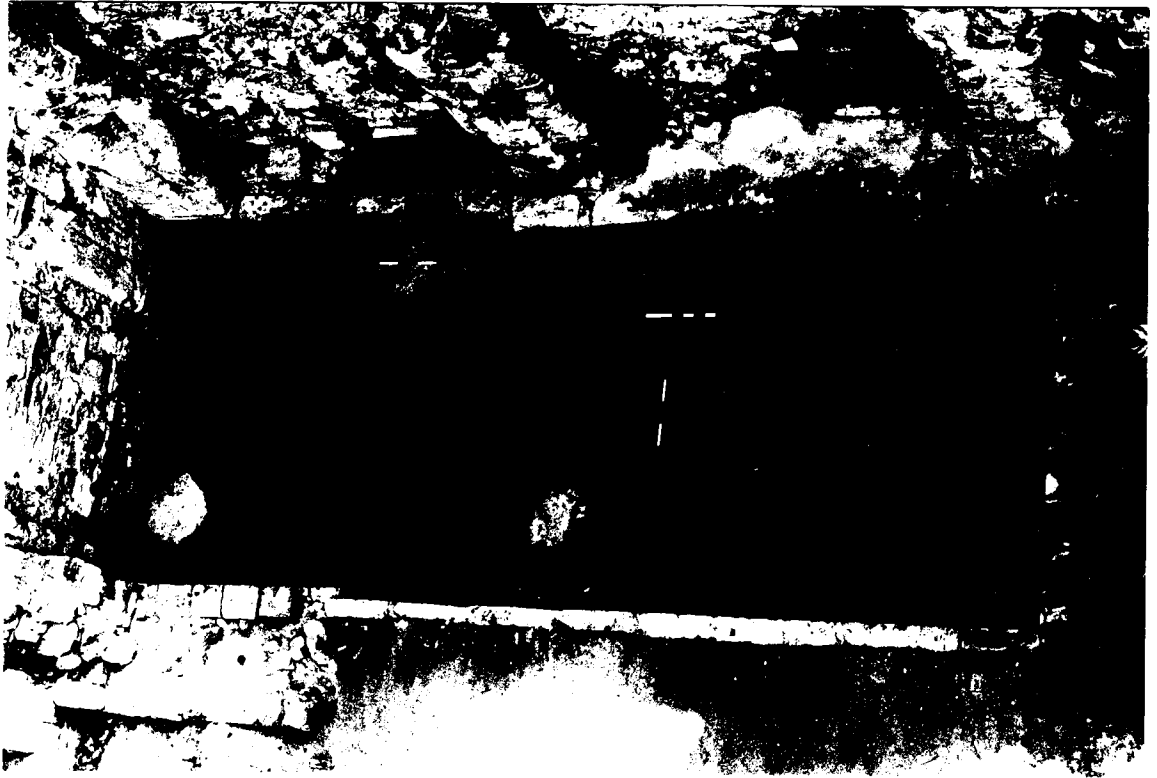
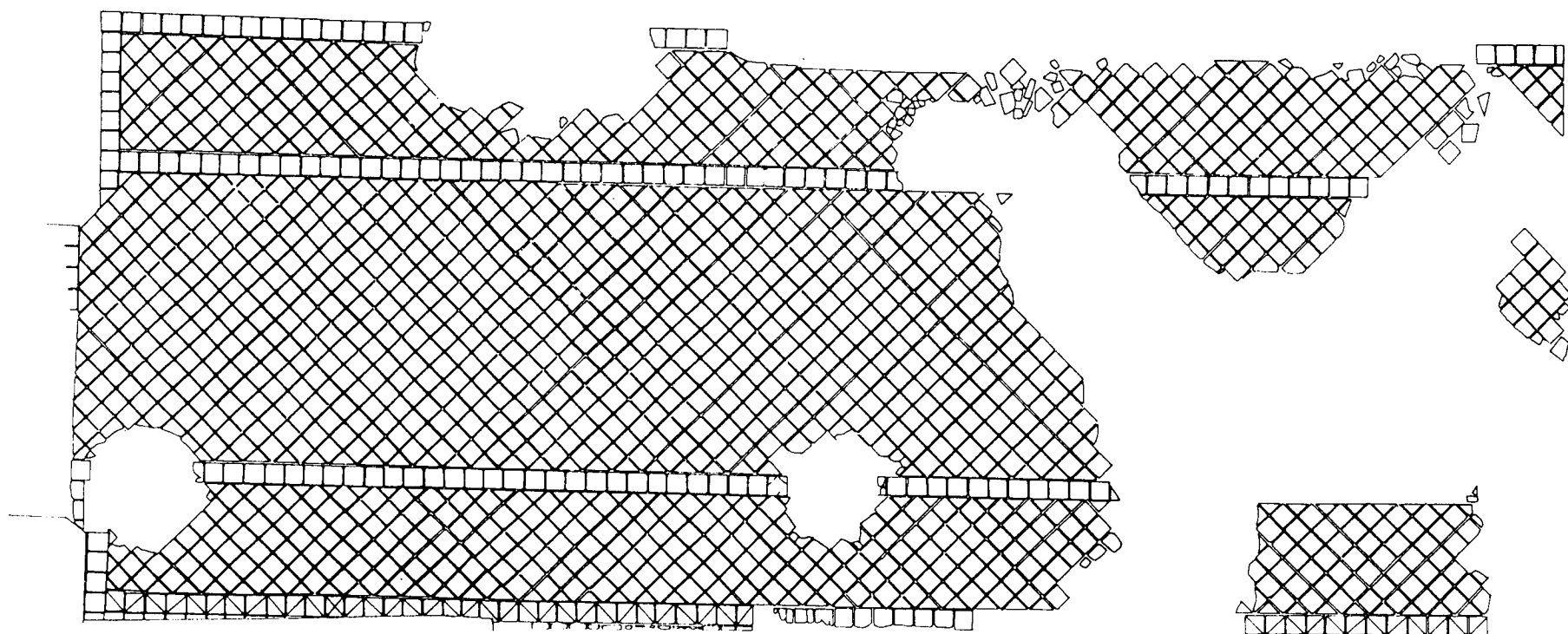


FIG. 7



FIG. 8



0 1 M



FIG. 9

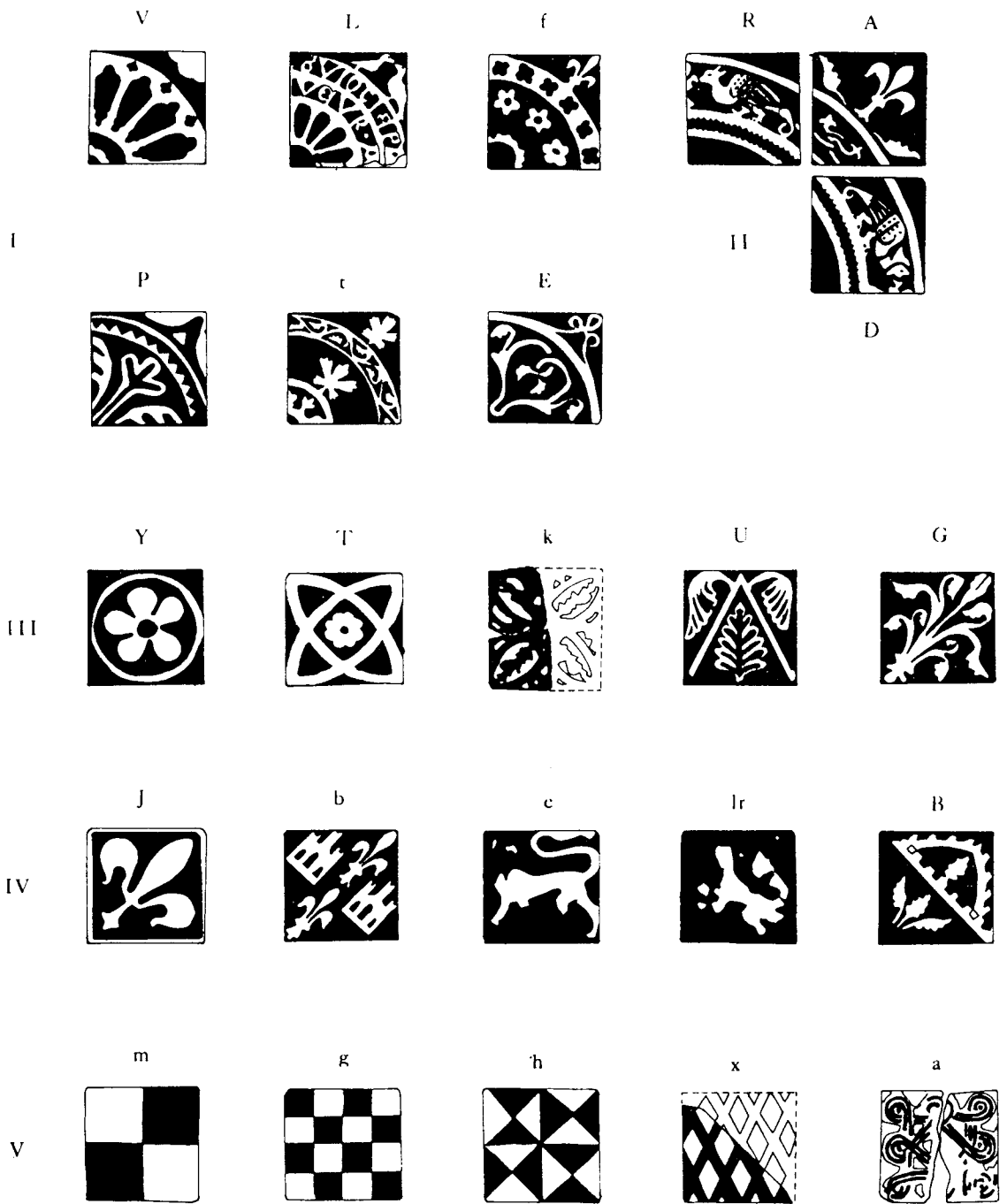


FIG. 10

INVENTAIRE DES MOTIFS DES CARREAUX

- I. Eléments de composition circulaire en quatre carreaux:
 II. Eléments de composition périphérique en douze carreaux:
 III. Carreaux à motifs individuels- floraux et végétaux
 IV. Carreaux à motifs individuels- héraldiques
 V. Carreaux à motifs individuels- géométriques
 VI. Carreaux vernissés verts et jaunes

groupe	code	description sommaire du motif	nombre d'ex.	autre emplacement
I.	V.	rosace architecturale	38	remblai
	L.	rosace avec inscription et deux oiseaux	12	
	f.	quintefeilles, quatrefeuilles et fleur-de-lys	59	église, cloître
	P.	tige tréflée flanquée de palmettes	114	église, cloître
	t.	rinceau de palmettes, feuilles d'érable	24	cloître
	E.	palmettes entrelacées	25	
II.	R.	griffon	89	
	A.	fleur-de-lys flanquée de palmettes	91	cloître
	D.	sirène capuchonnée	63	
III.	Y.	marguerite à cinq lobes	18	église
	T.	ovales entrecroisés	53	
	k.	quatre pétales rayonnants	2	
	U.	palme flanquée de tiges et de palmettes	5	cloître
	G.	fleuron de palmettes	21	cloître
IV.	J.	fleur-de-lys	45	église
	b.	deux châteaux et deux fleurs-de-lys	2	
	e.	lion	4	
	lr	lion passant	1	
	B.	créneaux et palmettes	5	cloître
V.	m.	damier à quatre carrés	18	
	g.	damier à seize carrés	13	salle capitulaire
	h.	alternance de triangles en "damier"	12	salle capitulaire
	x.	losanges	2	
	a.	entrelacs (deux fragments, un seul carreau)	1	
VI.		carreaux vernissés verts : carrés	672	église, salle cap.
		triangles	194	salle capitulaire
		carreaux vernissés jaunes : carrés	4	église
		triangles	2	

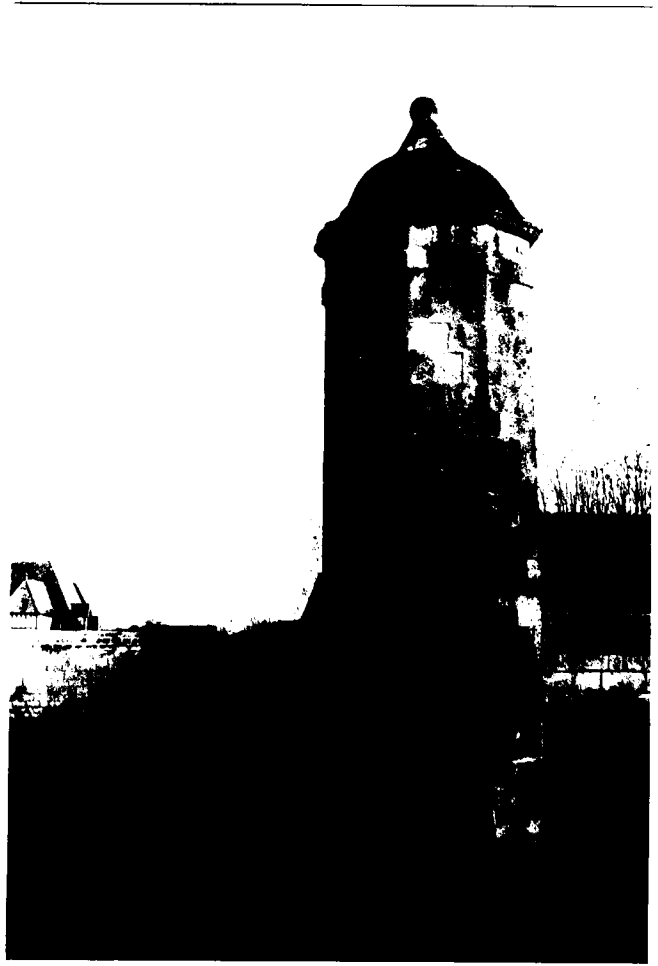


FIG. 11



FIG. 15

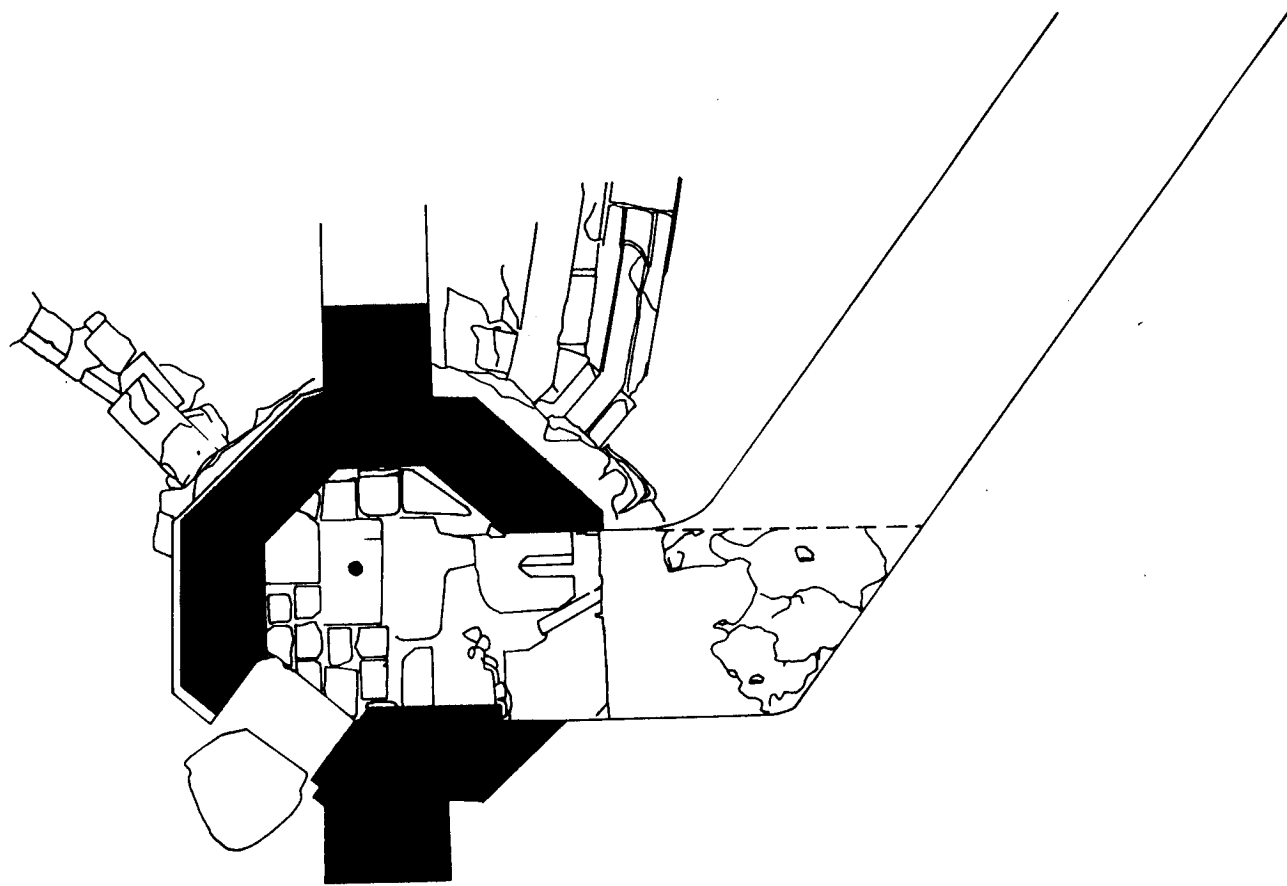


FIG. 12